

CARACTERÍSTICAS BÁSICAS:

Denominación del Material:	MOHER ALBAR (PRC) 120X120 RC/ARG_S
Formato (cm.):	120X120
Color:	ALBAR
Nombre de la serie:	MOHER
Familia:	PORCELÁNICO GL

CARACTERÍSTICAS TÉCNICAS:

Proceso de fabricación:	Baldosa cerámica prensada en seco	
Grupo de absorción (ISO 13006):	BIa	
Acabado:	GL	
Rectificado:	Sí	
Tipo de pasta:	Pasta Coloreada	
Acabado superficial:	Mate	
Formato de fabricación (mm):	1200 x 1200 x 9	
Clasificación estética y destonificación:	V.1	
Tolerancias dimensionales y aspecto superficial:	Cumple la norma	UNE EN ISO 10545-2

PROPIEDADES FÍSICAS:

Absorción de Agua:	$E \leq 0.5$	UNE EN ISO 10545-3
Fuerza de rotura (S):	$> 1300N$	UNE EN ISO 10545-4
Resistencia a la flexión (N/mm2):	$\geq 35 N/mm2$	

NOTAS IMPORTANTES:

Antes de la colocación es conveniente revisar el tono, calibre y calidad. No se aceptarán reclamaciones después de la colocación del material. La protección del producto durante su colocación y una adecuada limpieza posterior al rejuntado y las obras, hacen parte de un correcto proceso de instalación. Para más información sobre la colocación y el rejuntado del mismo ir a la página web de Argenta Cerámica S.L.: www.argentaceramica.com. El listado de packing de esta pieza está indicado en la página web de Argenta Cerámica S.L.: www.argentaceramica.com/packing-list. El peso indicado es aproximado, puede variar hasta un 5% dependiendo del modelo, y en el caso de que sea un producto con relieve la variación podría ser mayor. Este documento es puramente información comercial, no se podrá utilizar como argumento judicial ni administrativo sin la autorización expresa de Argenta Cerámica S.L. El color y acabado de la imagen de la presente ficha técnica es orientativa y puede diferir del acabado de la pieza real

Certificaciones:





Dilatación térmica lineal de 20º a 100ºC:	< 9*10-6 / ºC	UNE EN ISO 10545-8
Resistencia al choque térmico:	Cumple la norma	UNE EN ISO 10545-9
Resistencia al cuarteo:	Cumple la norma	UNE EN ISO 10545-11
Resistencia a la helada:	Cumple la norma	UNE EN ISO 10545-12
Resistencia al deslizamiento:	Antideslizante Clase 1	UNE-EN 16165 Anexo C / UNE 41901 EX

PROPIEDADES QUÍMICAS:

Resistencia a productos de limpieza doméstica y sales para piscinas:	Clase A	UNE EN ISO 10545-13
Resistencia a los ácidos y álcalis de alta concentración:	Mínimo HB	
Resistencia a los ácidos y álcalis de baja concentración:	Mínimo LB	
Resistencia a las manchas:	Cumple la norma	UNE EN ISO 10545-14

MARCADO CE:

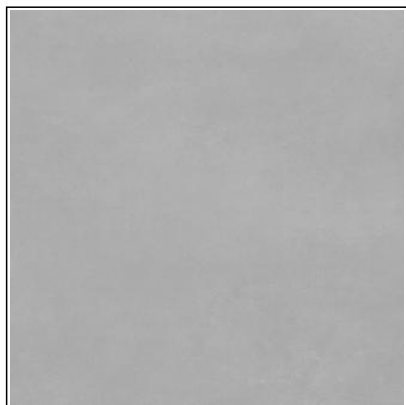
	004CPR-PR/11-4-2013
--	---------------------

NOTAS IMPORTANTES:

Antes de la colocación es conveniente revisar el tono, calibre y calidad. No se aceptarán reclamaciones después de la colocación del material. La protección del producto durante su colocación y una adecuada limpieza posterior al rejuntado y las obras, hacen parte de un correcto proceso de instalación. Para más información sobre la colocación y el rejuntado del mismo ir a la página web de Argenta Cerámica S.L.: www.argentaceramica.com. El listado de packing de esta pieza está indicado en la página web de Argenta Cerámica S.L.: www.argentaceramica.com/packing-list. El peso indicado es aproximado, puede variar hasta un 5% dependiendo del modelo, y en el caso de que sea un producto con relieve la variación podría ser mayor. Este documento es puramente información comercial, no se podrá utilizar como argumento judicial ni administrativo sin la autorización expresa de Argenta Cerámica S.L. El color y acabado de la imagen de la presente ficha técnica es orientativa y puede diferir del acabado de la pieza real

Certificaciones:





CARACTERÍSTICAS BÁSICAS:

Denominación del Material:	MOHER ASH (PRC) 120X120 RC/ARG_S
Formato (cm.):	120X120
Color:	ASH
Nombre de la serie:	MOHER
Familia:	PORCELÁNICO GL

CARACTERÍSTICAS TÉCNICAS:

Proceso de fabricación:	Baldosa cerámica prensada en seco	
Grupo de absorción (ISO 13006):	BIa	
Acabado:	GL	
Rectificado:	Sí	
Tipo de pasta:	Pasta Coloreada	
Acabado superficial:	Mate	
Formato de fabricación (mm):	1200 x 1200 x 9	
Clasificación estética y destonificación:	V.1	
Tolerancias dimensionales y aspecto superficial:	Cumple la norma	UNE EN ISO 10545-2

PROPIEDADES FÍSICAS:

Absorción de Agua:	$E \leq 0.5$	UNE EN ISO 10545-3
Fuerza de rotura (S):	$> 1300N$	UNE EN ISO 10545-4
Resistencia a la flexión (N/mm2):	$\geq 35 N/mm2$	

NOTAS IMPORTANTES:

Antes de la colocación es conveniente revisar el tono, calibre y calidad. No se aceptarán reclamaciones después de la colocación del material. La protección del producto durante su colocación y una adecuada limpieza posterior al rejuntado y las obras, hacen parte de un correcto proceso de instalación. Para más información sobre la colocación y el rejuntado del mismo ir a la página web de Argenta Cerámica S.L.: www.argentaceramica.com. El listado de packing de esta pieza está indicado en la página web de Argenta Cerámica S.L.: www.argentaceramica.com/packing-list. El peso indicado es aproximado, puede variar hasta un 5% dependiendo del modelo, y en el caso de que sea un producto con relieve la variación podría ser mayor. Este documento es puramente información comercial, no se podrá utilizar como argumento judicial ni administrativo sin la autorización expresa de Argenta Cerámica S.L. El color y acabado de la imagen de la presente ficha técnica es orientativa y puede diferir del acabado de la pieza real

Certificaciones:





Dilatación térmica lineal de 20º a 100ºC:	< 9*10-6 / ºC	UNE EN ISO 10545-8
Resistencia al choque térmico:	Cumple la norma	UNE EN ISO 10545-9
Resistencia al cuarteo:	Cumple la norma	UNE EN ISO 10545-11
Resistencia a la helada:	Cumple la norma	UNE EN ISO 10545-12
Resistencia al deslizamiento:	Antideslizante Clase 1	UNE-EN 16165 Anexo C / UNE 41901 EX

PROPIEDADES QUÍMICAS:

Resistencia a productos de limpieza doméstica y sales para piscinas:	Clase A	UNE EN ISO 10545-13
Resistencia a los ácidos y álcalis de alta concentración:	Mínimo HB	
Resistencia a los ácidos y álcalis de baja concentración:	Mínimo LB	
Resistencia a las manchas:	Cumple la norma	UNE EN ISO 10545-14

MARCADO CE:

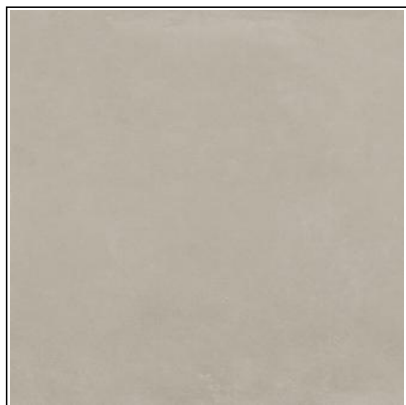
	004CPR-PR/11-4-2013
--	---------------------

NOTAS IMPORTANTES:

Antes de la colocación es conveniente revisar el tono, calibre y calidad. No se aceptarán reclamaciones después de la colocación del material. La protección del producto durante su colocación y una adecuada limpieza posterior al rejuntado y las obras, hacen parte de un correcto proceso de instalación. Para más información sobre la colocación y el rejuntado del mismo ir a la página web de Argenta Cerámica S.L.: www.argentaceramica.com. El listado de packing de esta pieza está indicado en la página web de Argenta Cerámica S.L.: www.argentaceramica.com/packing-list. El peso indicado es aproximado, puede variar hasta un 5% dependiendo del modelo, y en el caso de que sea un producto con relieve la variación podría ser mayor. Este documento es puramente información comercial, no se podrá utilizar como argumento judicial ni administrativo sin la autorización expresa de Argenta Cerámica S.L. El color y acabado de la imagen de la presente ficha técnica es orientativa y puede diferir del acabado de la pieza real

Certificaciones:



**CARACTERÍSTICAS BÁSICAS:**

Denominación del Material:	MOHER NUT (PRC) 120X120 RC/ARG_S
Formato (cm.):	120X120
Color:	NUT
Nombre de la serie:	MOHER
Familia:	PORCELÁNICO GL

CARACTERÍSTICAS TÉCNICAS:

Proceso de fabricación:	Baldosa cerámica prensada en seco	
Grupo de absorción (ISO 13006):	BIa	
Acabado:	GL	
Rectificado:	Sí	
Tipo de pasta:	Pasta Coloreada	
Acabado superficial:	Mate	
Formato de fabricación (mm):	1200 x 1200 x 9	
Clasificación estética y destonificación:	V.1	
Tolerancias dimensionales y aspecto superficial:	Cumple la norma	UNE EN ISO 10545-2

PROPIEDADES FÍSICAS:

Absorción de Agua:	$E \leq 0.5$	UNE EN ISO 10545-3
Fuerza de rotura (S):	$> 1300N$	UNE EN ISO 10545-4
Resistencia a la flexión (N/mm ²):	$\geq 35 N/mm^2$	

NOTAS IMPORTANTES:

Antes de la colocación es conveniente revisar el tono, calibre y calidad. No se aceptarán reclamaciones después de la colocación del material. La protección del producto durante su colocación y una adecuada limpieza posterior al rejuntado y las obras, hacen parte de un correcto proceso de instalación. Para más información sobre la colocación y el rejuntado del mismo ir a la página web de Argenta Cerámica S.L.: www.argentaceramica.com. El listado de packing de esta pieza está indicado en la página web de Argenta Cerámica S.L.: www.argentaceramica.com/packing-list. El peso indicado es aproximado, puede variar hasta un 5% dependiendo del modelo, y en el caso de que sea un producto con relieve la variación podría ser mayor. Este documento es puramente información comercial, no se podrá utilizar como argumento judicial ni administrativo sin la autorización expresa de Argenta Cerámica S.L. El color y acabado de la imagen de la presente ficha técnica es orientativa y puede diferir del acabado de la pieza real

Certificaciones:





Dilatación térmica lineal de 20º a 100ºC:	< 9*10-6 / ºC	UNE EN ISO 10545-8
Resistencia al choque térmico:	Cumple la norma	UNE EN ISO 10545-9
Resistencia al cuarteo:	Cumple la norma	UNE EN ISO 10545-11
Resistencia a la helada:	Cumple la norma	UNE EN ISO 10545-12
Resistencia al deslizamiento:	Antideslizante Clase 1	UNE-EN 16165 Anexo C / UNE 41901 EX

PROPIEDADES QUÍMICAS:

Resistencia a productos de limpieza doméstica y sales para piscinas:	Clase A	UNE EN ISO 10545-13
Resistencia a los ácidos y álcalis de alta concentración:	Mínimo HB	
Resistencia a los ácidos y álcalis de baja concentración:	Mínimo LB	
Resistencia a las manchas:	Cumple la norma	UNE EN ISO 10545-14

MARCADO CE:

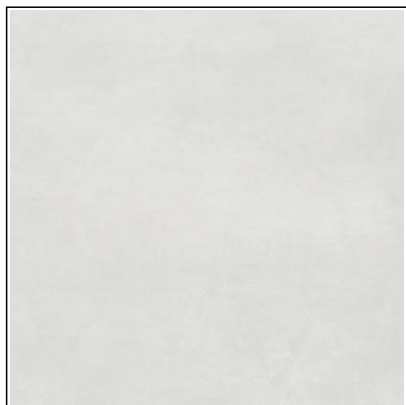
	004CPR-PR/11-4-2013
--	---------------------

NOTAS IMPORTANTES:

Antes de la colocación es conveniente revisar el tono, calibre y calidad. No se aceptarán reclamaciones después de la colocación del material. La protección del producto durante su colocación y una adecuada limpieza posterior al rejuntado y las obras, hacen parte de un correcto proceso de instalación. Para más información sobre la colocación y el rejuntado del mismo ir a la página web de Argenta Cerámica S.L.: www.argentaceramica.com. El listado de packing de esta pieza está indicado en la página web de Argenta Cerámica S.L.: www.argentaceramica.com/packing-list. El peso indicado es aproximado, puede variar hasta un 5% dependiendo del modelo, y en el caso de que sea un producto con relieve la variación podría ser mayor. Este documento es puramente información comercial, no se podrá utilizar como argumento judicial ni administrativo sin la autorización expresa de Argenta Cerámica S.L. El color y acabado de la imagen de la presente ficha técnica es orientativa y puede diferir del acabado de la pieza real

Certificaciones:





CARACTERÍSTICAS BÁSICAS:

Denominación del Material:	MOHER SPOT ALBAR (PRC)120X120RC/ARG_S
Formato (cm.):	120X120
Color:	ALBAR
Nombre de la serie:	MOHER
Familia:	PORCELÁNICO GL

CARACTERÍSTICAS TÉCNICAS:

Proceso de fabricación:	Baldosa cerámica prensada en seco	
Grupo de absorción (ISO 13006):	BIa	
Acabado:	GL	
Rectificado:	Sí	
Tipo de pasta:	Pasta Coloreada	
Acabado superficial:	Mate	
Formato de fabricación (mm):	1200 x 1200 x 9	
Clasificación estética y destonificación:	V.1	
Tolerancias dimensionales y aspecto superficial:	Cumple la norma	UNE EN ISO 10545-2

PROPIEDADES FÍSICAS:

Absorción de Agua:	$E \leq 0.5$	UNE EN ISO 10545-3
Fuerza de rotura (S):	$> 1300N$	UNE EN ISO 10545-4
Resistencia a la flexión (N/mm ²):	$\geq 35 N/mm^2$	

NOTAS IMPORTANTES:

Antes de la colocación es conveniente revisar el tono, calibre y calidad. No se aceptarán reclamaciones después de la colocación del material. La protección del producto durante su colocación y una adecuada limpieza posterior al rejuntado y las obras, hacen parte de un correcto proceso de instalación. Para más información sobre la colocación y el rejuntado del mismo ir a la página web de Argenta Cerámica S.L.: www.argentaceramica.com. El listado de packing de esta pieza está indicado en la página web de Argenta Cerámica S.L.: www.argentaceramica.com/packing-list. El peso indicado es aproximado, puede variar hasta un 5% dependiendo del modelo, y en el caso de que sea un producto con relieve la variación podría ser mayor. Este documento es puramente información comercial, no se podrá utilizar como argumento judicial ni administrativo sin la autorización expresa de Argenta Cerámica S.L. El color y acabado de la imagen de la presente ficha técnica es orientativa y puede diferir del acabado de la pieza real

Certificaciones:





Dilatación térmica lineal de 20º a 100ºC:	< 9*10-6 / ºC	UNE EN ISO 10545-8
Resistencia al choque térmico:	Cumple la norma	UNE EN ISO 10545-9
Resistencia al cuarteo:	Cumple la norma	UNE EN ISO 10545-11
Resistencia a la helada:	Cumple la norma	UNE EN ISO 10545-12
Resistencia al deslizamiento:	Antideslizante Clase 3	UNE-EN 16165 Anexo C / UNE 41901 EX
	Antideslizante R.11	UNE-EN 16165 Anexo A

PROPIEDADES QUÍMICAS:

Resistencia a productos de limpieza doméstica y sales para piscinas:	Clase A	UNE EN ISO 10545-13
Resistencia a los ácidos y álcalis de alta concentración:	Mínimo HB	
Resistencia a los ácidos y álcalis de baja concentración:	Mínimo LB	
Resistencia a las manchas:	Cumple la norma	UNE EN ISO 10545-14

MARCADO CE:

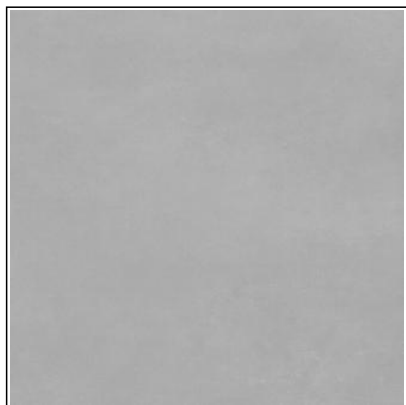
	004CPR-PR/11-4-2013
--	---------------------

NOTAS IMPORTANTES:

Antes de la colocación es conveniente revisar el tono, calibre y calidad. No se aceptarán reclamaciones después de la colocación del material. La protección del producto durante su colocación y una adecuada limpieza posterior al rejuntado y las obras, hacen parte de un correcto proceso de instalación. Para más información sobre la colocación y el rejuntado del mismo ir a la página web de Argenta Cerámica S.L.: www.argentaceramica.com. El listado de packing de esta pieza está indicado en la página web de Argenta Cerámica S.L.: www.argentaceramica.com/packing-list. El peso indicado es aproximado, puede variar hasta un 5% dependiendo del modelo, y en el caso de que sea un producto con relieve la variación podría ser mayor. Este documento es puramente información comercial, no se podrá utilizar como argumento judicial ni administrativo sin la autorización expresa de Argenta Cerámica S.L. El color y acabado de la imagen de la presente ficha técnica es orientativa y puede diferir del acabado de la pieza real

Certificaciones:





CARACTERÍSTICAS BÁSICAS:

Denominación del Material:	MOHER SPOT ASH (PRC) 120X120 RC/ARG_S
Formato (cm.):	120X120
Color:	ASH
Nombre de la serie:	MOHER
Familia:	PORCELÁNICO GL

CARACTERÍSTICAS TÉCNICAS:

Proceso de fabricación:	Baldosa cerámica prensada en seco	
Grupo de absorción (ISO 13006):	BIa	
Acabado:	GL	
Rectificado:	Sí	
Tipo de pasta:	Pasta Coloreada	
Acabado superficial:	Mate	
Formato de fabricación (mm):	1200 x 1200 x 9	
Clasificación estética y destonificación:	V.1	
Tolerancias dimensionales y aspecto superficial:	Cumple la norma	UNE EN ISO 10545-2

PROPIEDADES FÍSICAS:

Absorción de Agua:	$E \leq 0.5$	UNE EN ISO 10545-3
Fuerza de rotura (S):	$> 1300N$	UNE EN ISO 10545-4
Resistencia a la flexión (N/mm2):	$\geq 35 N/mm2$	

NOTAS IMPORTANTES:

Antes de la colocación es conveniente revisar el tono, calibre y calidad. No se aceptarán reclamaciones después de la colocación del material. La protección del producto durante su colocación y una adecuada limpieza posterior al rejuntado y las obras, hacen parte de un correcto proceso de instalación. Para más información sobre la colocación y el rejuntado del mismo ir a la página web de Argenta Cerámica S.L.: www.argentaceramica.com. El listado de packing de esta pieza está indicado en la página web de Argenta Cerámica S.L.: www.argentaceramica.com/packing-list. El peso indicado es aproximado, puede variar hasta un 5% dependiendo del modelo, y en el caso de que sea un producto con relieve la variación podría ser mayor. Este documento es puramente información comercial, no se podrá utilizar como argumento judicial ni administrativo sin la autorización expresa de Argenta Cerámica S.L. El color y acabado de la imagen de la presente ficha técnica es orientativa y puede diferir del acabado de la pieza real

Certificaciones:





Dilatación térmica lineal de 20º a 100ºC:	< 9*10-6 / ºC	UNE EN ISO 10545-8
Resistencia al choque térmico:	Cumple la norma	UNE EN ISO 10545-9
Resistencia al cuarteo:	Cumple la norma	UNE EN ISO 10545-11
Resistencia a la helada:	Cumple la norma	UNE EN ISO 10545-12
Resistencia al deslizamiento:	Antideslizante Clase 3	UNE-EN 16165 Anexo C / UNE 41901 EX
	Antideslizante R.11	UNE-EN 16165 Anexo A

PROPIEDADES QUÍMICAS:

Resistencia a productos de limpieza doméstica y sales para piscinas:	Clase A	UNE EN ISO 10545-13
Resistencia a los ácidos y álcalis de alta concentración:	Mínimo HB	
Resistencia a los ácidos y álcalis de baja concentración:	Mínimo LB	
Resistencia a las manchas:	Cumple la norma	UNE EN ISO 10545-14

MARCADO CE:

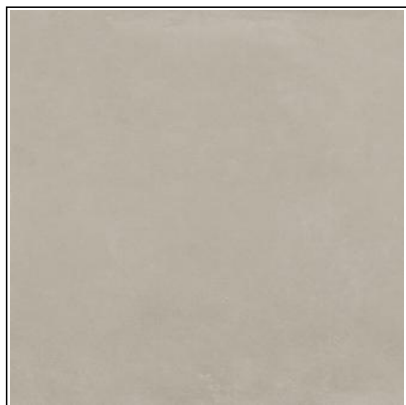
	004CPR-PR/11-4-2013
--	---------------------

NOTAS IMPORTANTES:

Antes de la colocación es conveniente revisar el tono, calibre y calidad. No se aceptarán reclamaciones después de la colocación del material. La protección del producto durante su colocación y una adecuada limpieza posterior al rejuntado y las obras, hacen parte de un correcto proceso de instalación. Para más información sobre la colocación y el rejuntado del mismo ir a la página web de Argenta Cerámica S.L.: www.argentaceramica.com. El listado de packing de esta pieza está indicado en la página web de Argenta Cerámica S.L.: www.argentaceramica.com/packing-list. El peso indicado es aproximado, puede variar hasta un 5% dependiendo del modelo, y en el caso de que sea un producto con relieve la variación podría ser mayor. Este documento es puramente información comercial, no se podrá utilizar como argumento judicial ni administrativo sin la autorización expresa de Argenta Cerámica S.L. El color y acabado de la imagen de la presente ficha técnica es orientativa y puede diferir del acabado de la pieza real

Certificaciones:





CARACTERÍSTICAS BÁSICAS:

Denominación del Material:	MOHER SPOT NUT (PRC) 120X120 RC/ARG_S
Formato (cm.):	120X120
Color:	NUT
Nombre de la serie:	MOHER
Familia:	PORCELÁNICO GL

CARACTERÍSTICAS TÉCNICAS:

Proceso de fabricación:	Baldosa cerámica prensada en seco	
Grupo de absorción (ISO 13006):	BIa	
Acabado:	GL	
Rectificado:	Sí	
Tipo de pasta:	Pasta Coloreada	
Acabado superficial:	Mate	
Formato de fabricación (mm):	1200 x 1200 x 9	
Clasificación estética y destonificación:	V.1	
Tolerancias dimensionales y aspecto superficial:	Cumple la norma	UNE EN ISO 10545-2

PROPIEDADES FÍSICAS:

Absorción de Agua:	$E \leq 0.5$	UNE EN ISO 10545-3
Fuerza de rotura (S):	$> 1300N$	UNE EN ISO 10545-4
Resistencia a la flexión (N/mm ²):	$\geq 35 N/mm^2$	

NOTAS IMPORTANTES:

Antes de la colocación es conveniente revisar el tono, calibre y calidad. No se aceptarán reclamaciones después de la colocación del material. La protección del producto durante su colocación y una adecuada limpieza posterior al rejuntado y las obras, hacen parte de un correcto proceso de instalación. Para más información sobre la colocación y el rejuntado del mismo ir a la página web de Argenta Cerámica S.L.: www.argentaceramica.com. El listado de packing de esta pieza está indicado en la página web de Argenta Cerámica S.L.: www.argentaceramica.com/packing-list. El peso indicado es aproximado, puede variar hasta un 5% dependiendo del modelo, y en el caso de que sea un producto con relieve la variación podría ser mayor. Este documento es puramente información comercial, no se podrá utilizar como argumento judicial ni administrativo sin la autorización expresa de Argenta Cerámica S.L. El color y acabado de la imagen de la presente ficha técnica es orientativa y puede diferir del acabado de la pieza real

Certificaciones:





Dilatación térmica lineal de 20º a 100ºC:	< 9*10-6 / ºC	UNE EN ISO 10545-8
Resistencia al choque térmico:	Cumple la norma	UNE EN ISO 10545-9
Resistencia al cuarteo:	Cumple la norma	UNE EN ISO 10545-11
Resistencia a la helada:	Cumple la norma	UNE EN ISO 10545-12
Resistencia al deslizamiento:	Antideslizante Clase 3	UNE-EN 16165 Anexo C / UNE 41901 EX
	Antideslizante R.11	UNE-EN 16165 Anexo A

PROPIEDADES QUÍMICAS:

Resistencia a productos de limpieza doméstica y sales para piscinas:	Clase A	UNE EN ISO 10545-13
Resistencia a los ácidos y álcalis de alta concentración:	Mínimo HB	
Resistencia a los ácidos y álcalis de baja concentración:	Mínimo LB	
Resistencia a las manchas:	Cumple la norma	UNE EN ISO 10545-14

MARCADO CE:

	004CPR-PR/11-4-2013
--	---------------------

NOTAS IMPORTANTES:

Antes de la colocación es conveniente revisar el tono, calibre y calidad. No se aceptarán reclamaciones después de la colocación del material. La protección del producto durante su colocación y una adecuada limpieza posterior al rejuntado y las obras, hacen parte de un correcto proceso de instalación. Para más información sobre la colocación y el rejuntado del mismo ir a la página web de Argenta Cerámica S.L.: www.argentaceramica.com. El listado de packing de esta pieza está indicado en la página web de Argenta Cerámica S.L.: www.argentaceramica.com/packing-list. El peso indicado es aproximado, puede variar hasta un 5% dependiendo del modelo, y en el caso de que sea un producto con relieve la variación podría ser mayor. Este documento es puramente información comercial, no se podrá utilizar como argumento judicial ni administrativo sin la autorización expresa de Argenta Cerámica S.L. El color y acabado de la imagen de la presente ficha técnica es orientativa y puede diferir del acabado de la pieza real

Certificaciones:

