



BOLDSTONE  
BRICKBOLD

# BRICKBOLD

PORCELÁNICO ESMALTADO



ANTIHELO  
Frost proof



MATE  
matt



DESTONIFICACIÓN LEVE  
slight variation

MEDIDAS/SIZE 8.15x33.15 cm 3"x13"  
32x62.5 cm 13"x25"

## PACKING

formato	artículo	pzs./cj.	m2/cj.	cj/pal.	m2/pal.	kg/cj.	kg/m2	kg/pal.
8.15x33.15	BRICKBOLD / DECO BRICKBOLD	46	1.24	54	66.96	21.7	17.86	1195.9
32x62.5	BOLDSTONE	5	1.00	48	48.00	20.77	20.77	997
30x30	MOSAICO BOLDSTONE	6	0.54	36	216 pzs.	10.32	19.1	372

# BRICKBOLD



Brickbold Almond  
8.15x33.15 / 3"x13"



CLASE  
class



Deco Brickbold Almond  
8.15x33.15 / 3"x13"



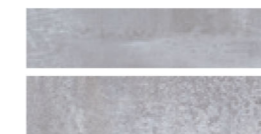
Brickbold Ocre  
8.15x33.15 / 3"x13"



CLASE  
class



Deco Brickbold Ocre  
8.15x33.15 / 3"x13"



Brickbold Gris  
8.15x33.15 / 3"x13"



CLASE  
class



Deco Brickbold Gris  
8.15x33.15 / 3"x13"



Brickbold Marengo  
8.15x33.15 / 3"x13"



CLASE  
class

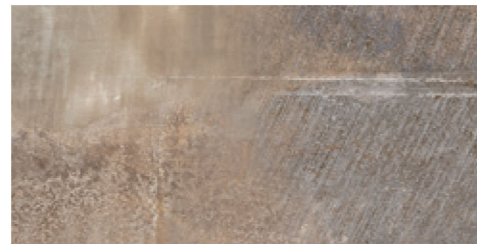


Deco Brickbold Marengo  
8.15x33.15 / 3"x13"

# BOLDSTONE



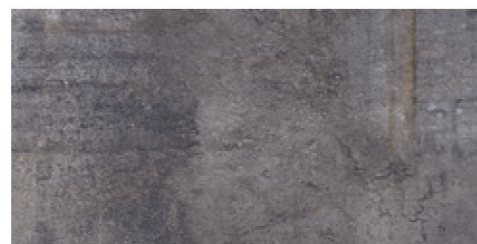
Boldstone Almond  
32x62.5 / 13"x25"



Boldstone Ocre  
32x62.5 / 13"x25"



Boldstone Gris  
32x62.5 / 13"x25"



Boldstone Marengo  
32x62.5 / 13"x25"

# BOLDSTONE

PORCELÁNICO ESMALTADO



**groupes d'application**

Conseillés pour transit modéré ou faible. Convient pour chambres et/ou salles de bain d'appartements. Toute abrasion doit être évitée.



Pavements indiqués pour transit dense, comme par exemple des entrées d'appartements avec accès direct depuis l'extérieur, n'importe quelle pièce, cabinets et bureaux professionnels.



Convient pour transit léger ou moyen, comme par exemple les pièces, l'intérieur des appartements, à l'exception des cuisines et des zones avec accès direct depuis l'extérieur.



Pavements indiqués pour transit très dense, comme par exemple les locaux commerciaux et les entrées ou couloirs d'immeubles.



Pavements conseillés pour transit moyen, conviennent pour appartements, dans n'importe quelle pièce, y compris la cuisine et les zones proches de l'entrée.



REMARQUE : Même les pavements correspondant aux groupes "D" et "GRAND TRANSIT", devront être protégés, dans les zones d'accès direct depuis l'extérieur, avec les moyens appropriés qui évitent l'apport d'éléments abrasifs.

POUR DES UTILISATIONS SPÉCIALES, CONTACTER L'USINE.

# GRUPOS DE APLICACION

APPLICATIONS VERWENDUNGSGRUPPEN GROUPS ГРУППЫ ПО D'APPLICATION ИСПОЛЬЗОВАНИЮ

**verwendungsgruppen**

Empfohlen für mässige oder schwache Beanspruchung. Eignet sich für Schlafzimmer und/oder Bäder in Wohnungen. Darf nicht geschleuert werden.



Fussbodenbeläge für häufige Beanspruchung wie Hauseingänge mit direktem Zugang von aussen, Zimmer, Kantzeilen und Büros.



Geignet für leichte oder mittlere Beanspruchung wie Zimmer, Innenräume ausser Küchen und Bereiche mit direktem Zugang von aussen.



Sehr häufig beanspruchte Fussbodenbeläge wie Geschäftslokale und Eingänge oder Flure von Gebäuden.



Geeneignete Fussbodenbeläge für mittlere Beanspruchung, für Wohnungen, Zimmer einschliesslich Küche und Bereiche in der Nähe des Eingangs.



ANMERKUNG: Sogar die Beläge der Gruppe "D" und "SEHR BEANSPRUCHT" müssen in den Bereichen des direkten Zugangs von aussen sachgemäss vor Abrieb geschützt werden.

FÜR SPEZIELLE VERWENDUNG KONTAKTIEREN SIE BITTE DAS WERK.

**grupos de aplicación**

Aconsejados para tránsito moderado o débil. Adecuado para dormitorios y/o baños de viviendas. Se debe evitar toda abrasión.



Pavimentos indicados para tránsito denso, tales como entradas a viviendas con acceso directo desde el exterior, cualquier habitación, despachos y oficinas profesionales.



Adecuados para tránsito ligero o medio, tales como habitaciones, interior de viviendas, con excepción de cocinas y zonas con acceso directo desde el exterior.



Pavimentos indicados para tránsito muy denso, tales como locales comerciales y entradas o pasillos de edificios.



Pavimentos aconsejados para tránsito medio, adecuados para viviendas, en cualquier habitación, incluidas cocina y zonas cercanas a la entrada.



NOTA: Incluso los pavimentos correspondientes a los grupos "D" y "GRAN TRANSITO", deberán estar protegidos, en las áreas de acceso directo desde el exterior, mediante los medios idóneos que eviten el aporte de elementos abrasivos.

PARA UTILIZACIONES ESPECIALES, CONTACTAR CON FÁBRICA.

**ГРУППЫ ПО ИСПОЛЬЗОВАНИЮ**

Рекомендуется для зон с умеренным или слабым людским потоком. Подходит для спален и / или ванных комнат жилых помещений. Следует избегать любой полировки.



Покрyтия подходят для зон с интенсивным людским потоком, таких как входы в жилые помещения с прямым доступом извне, любых комнат, кабинетов и офисов.



Подходит для зон с умеренным или слабым людским потоком, например, комнат, внутренних помещений, кроме кухонь и зон прямого доступа с улицы.



Покрyтия подходит для зон с повышенным людским потоком, таких как магазины, подъезды или транзитные коридоры.



Рекомендуется для зон со слабым людским потоком, подходит для жилищ, любых комнат, в том числе кухонь и зон, расположенных недалеко от входа



ПРИМЕЧАНИЕ: даже те покрытия, которые относятся к группе "D" и "Зоны с повышенным людским потоком" следует защищать соответствующими средствами против абразивов, особенно в зонах с прямым доступом с улицы.

В СЛУЧАЕ НЕСТАНДАРТНОГО ИСПОЛЬЗОВАНИЯ, СВЯЖИТЕСЬ С ЗАВОДОМ.

**applications groups**

Recommended for moderate or low level transit. Suitable for bedrooms and/or bathrooms in houses (avoid any kind of abrasion).



Flooring suitable for heavy traffic, such as entrances to houses with direct access from the outside, all kind of rooms and professional offices.



Suitable for light or medium transit, such as rooms inside houses, except for kitchens or areas with direct access from outside.



Flooring suitable and recommended for very heavy traffic areas, such as commercial applications, buildings entrances and corridors.



Floorings recommended for medium transit, suitable for houses, all kind of rooms included kitchen or near to entrance areas.



NOTE: Inclusive those floor tiles corresponding to the application groupes "D" and "GRAN TRANSITO" should be duly protected, in those areas with direct access from outside, with proper means to prevent the effect of abrasive elements.

FOR SPECIAL APPLICATIONS, PLEASE CONTACT WITH THE FACTORY.